

Gefördert durch:



aufgrund eines Beschlusses
des Deutschen Bundestages



Netzwerk Elektronischer Geschäftsverkehr

Wernigerode, 16. September 2009

IT-Sicherheit und Datenschutz in der Praxis



Roland Hallau
MD-ECZ



Gefördert durch:



aufgrund eines Beschlusses
des Deutschen Bundestages



Netzwerk Elektronischer Geschäftsverkehr

Agenda

- **Praxisbeispiele**
- **Viren, Spyware, Trojaner und Rootkits**
- **Firewall**
- **Datensicherung**
- **Konfiguration von Software**
- **Browser-Check**
- **Sicheres Surfen**
- **Lokales Netzwerk**
- **Sicheres Funknetz / WLAN**



MD-ECZ
Magdeburger Electronic
Commerce Zentrum



TECHNOLOGIETRANSFER UND
INNOVATIONSFÖRDERUNG
MAGDEBURG GmbH

Computer-Schädling

Wurmbefall in Truppen-Rechnern

Berlin (dpa). Der weltweit grassierende Computer-Wurm „Conficker“ hat seit dem vergangenen Donnerstag mehrere hundert Bundeswehr-Rechner befallen. „Einzelne betroffene Dienststellen wurden vom Bundeswehr-Netzwerk getrennt, um eine weitere Ausbreitung der Schadsoftware zu verhindern“, sagte ein Sprecher des Bundesverteidigungsministeriums am Sonnabend.

Mit dem Computer-Wurm hatten in der Vergangenheit auch schon die Streitkräfte anderer europäischer Staaten zu kämpfen.

Der Computer-Schädling hatte im Januar innerhalb weniger Tage Millionen Rechner in aller Welt infiziert. Betroffen sind vor allem Netzwerke von Firmen und Behörden. Microsoft setzte erst am Donnerstag eine Belohnung von 250 000 Dollar für Hinweise aus, die zur Festnahme und Verurteilung der „Conficker“-Urheber führen.

Der Wurm nutzt nach Angaben von Experten eine Sicherheitslücke in Windows-Betriebssystemen aus. Zudem versuche der Schädling, schwache Passwörter zu knacken.

Volksstimme
16.02.09



Netzwerk Elektronischer Geschäftsverkehr

Praxisbeispiele

COMPUTERWOCHE

[Newsletter](#) | [CW-TV](#) |

Suchbegr

[Whitepaper](#) | [Executive Briefings](#) | [Stellenmarkt](#)

Sie sind hier: > [Startseite](#) > [Knowledge Center](#) > [Security](#)

Knowledge Center

- › BI & ECM
- › Compliance & Recht
- › CRM
- › Data Center & Server
- › ERP
- › Green IT
- › IT-Services
- › IT-Strategie
- › Mittelstands-IT
- › Mobile & Wireless
- › Netzwerke
- › Notebook & PC
- › Office & Tools
- › Open Source
- › SCM & RFID
- › Security

Knowledge Center Security

Kampjets am Boden

Conficker-Wurm legte französische Luftwaffe lahm

09.02.2009 um 16:45 Uhr

Autor(en): pte pte.

Der Computerschädling "Conficker" wütet weiterhin in Netzwerken rund um den Globus.

Mitte Januar legte der Wurm die Systeme der französischen Luftwaffe lahm. Wie das Webportal [IntellegenceOnline](#) aufgedeckt hat, begann der Virusbefall bereits am 12. Januar. Entdeckt wurde er erst Tage später, als der Schaden bereits so groß war, dass der Flugverkehr schwer beeinträchtigt war, wie aus einem vertraulichen Bericht hervorgeht. Aufgrund fehlender Flugpläne mussten die französischen Kampjets zwei Tage lang am Boden beleiben.

Gefördert durch:



aufgrund eines Beschlusses
des Deutschen Bundestages



Netzwerk Elektronischer Geschäftsverkehr

Praxisbeispiele

COMPUTERWOCHE

Newsletter | CW-TV |

Suchbegrif

Whitepaper | Executive Briefings | Stellenmarkt |

Sie sind hier: > [Startseite](#) > [Knowledge Center](#) > [Security](#)

Knowledge Center

- BI & ECM
- Compliance & Recht
- CRM
- Data Center & Server
- ERP
- Green IT
- IT-Services
- IT-Strategie
- Mittelstands-IT
- Mobile & Wireless
- Netzwerke
- Notebook & PC

Knowledge Center Security

HP warnt

Einige LaserJets brauchen dringend neue Firmware

09.02.2009 um 11:14 Uhr
Autor(en): Thomas Cloer.

HP warnt in einem Security Bulletin, dass verschiedene (ältere) "LaserJet"-Drucker dringend eine neuen Firmware benötigen.

Die bisherige Drucker-Software ermöglicht nämlich unter Umständen Hackern, auf zuvor bereits gedruckte Dokumente zuzugreifen. Betroffen sind zehn verschiedene LaserJet-Modelle vom "2410" bis hoch zum

Gefördert durch:



aufgrund eines Beschlusses
des Deutschen Bundestages



Netzwerk Elektronischer Geschäftsverkehr

Praxisbeispiele

COMPUTERWOCHE

Newsletter | CW-TV |

Suchbegriff

Whitepaper | Executive Briefings | Stellenmarkt |

Sie sind hier: > [Startseite](#) > [Knowledge Center](#) > [Security](#)

Knowledge Center

- BI & ECM
- Compliance & Recht
- CRM
- Data Center & Server
- ERP
- Green IT
- IT-Services
- IT-Strategie
- Mittelstands-IT
- Mobile & Wireless
- Netzwerke
- Notebook & PC

Knowledge Center Security

Datenlücke bei 1&1

Einsicht in EVN anderer Kunden möglich

02.02.2009 um 15:44 Uhr, Update am 03.02.2009

Unsere Schwester-Site "TecChannel.de" hat eine massive Sicherheitslücke beim Provider 1&1 aufgedeckt.

Durch die Lücke können Angreifer auf Einzelverbindungs-nachweise anderer Kunden zugreifen. Die Lücke entsteht durch einen Fehler in der Kundenverwaltung von 1&1. Durch eine fehlende Überprüfung der Nutzerrechte lässt sich hier auf die [Einzelverbindungs-nachweise](#) anderer Nutzer zugreifen.

Gefördert durch:



aufgrund eines Beschlusses
des Deutschen Bundestages



Netzwerk Elektronischer Geschäftsverkehr

Praxisbeispiele

COMPUTERWOCHE [Newsletter](#) | [CW-TV](#) |

[Whitepaper](#) | [Executive Briefings](#) | [Stellenmarkt](#)

Sie sind hier: > [Startseite](#) > [Knowledge Center](#) > [Security](#)

- Knowledge Center**
- BI & ECM
- Compliance & Recht
- CRM
- Data Center & Server
- ERP
- Green IT
- IT-Services
- IT-Strategie
- Mittelstands-IT
- Mobile & Wireless
- Netzwerke
- Notebook & PC
- Office & Tools
- Open Source
- SCM & RFID
- Security**
- SOA & BPM

Knowledge Center **Security**

Neues Botnetz

Spammer nutzen Valentinstag als Köder

02.02.2009 um 14:45 Uhr
Autor(en): pte pte.

Mehrere Internet-Sicherheitsfirmen haben Warnungen vor Spam-E-Mails veröffentlicht, die ihre Empfänger mit dem Thema Valentinstag anlocken wollen.

Betreffzeilen wie "In Your Arms" oder "With all my love" sollen die Empfänger dazu bewegen, auf einen Link zu klicken, der sie auf eine Seite führt, wo sie dutzende Herzen finden. Wenn sie aber auf diese Herzen klicken, installieren sie damit den "Waledec"-Bot auf ihrem Computer. Dadurch kann der Computer von Spammern dazu verwendet werden, um hunderte **Spam**-E-Mails zu verschicken. Der Waledec-Bot hält sich laut [MessageLabs](#) mit geschätzten 10.000 infizierten Computern derzeit noch in Grenzen, Experten warnen aber davor, dass er mit alarmierender Geschwindigkeit wächst, berichtet "Computerworld".



MD-ECZ
Magdeburger Electronic
Commerce Zentrum

Gefördert durch:



aufgrund eines Beschlusses
des Deutschen Bundestages



Netzwerk Elektronischer Geschäftsverkehr

Praxisbeispiele

COMPUTERWOCHE Newsletter | CW-TV | D

Suchbegriff

Whitepaper | Executive Briefings | Stellenmarkt

Sie sind hier: > Startseite > Knowledge Center > Web

- Knowledge Center
 - BI & ECM
 - Compliance & Recht
 - CRM
 - Data Center & Server
 - ERP
 - Green IT
 - IT-Services
 - IT-Strategie
 - Mittelstands-IT
 - Mobile & Wireless
 - Netzwerke
 - Notebook & PC
 - Office & Tools
 - Open Source
 - SCM & RFID
 - Security
 - SOA & BPM

Knowledge Center Web

Blacklist für alles

Menschliches Versagen legt Google-Suche lahm

02.02.2009 um 08:31 Uhr
Autor(en): Thomas Cloer.

Ein Mitarbeiter-Fehler bei Google hat am Samstag die weltweit populärste Internet-Suchmaschine für etwa eine Dreiviertelstunde lahmgelegt.

Am Samstagnachmittag europäischer Zeit bekamen die Nutzer zu allen gefundenen Internet-Seiten den Warnhinweis "Ein Besuch dieser Website kann Ihren Computer beschädigen". Wie Googles Such-Chefin Marissa Meyer [im offiziellen Unternehmens-Blog erklärte](#), passierte der Fehler beim Aktualisieren der Datenbank gefährlicher Websites (diese Blacklist bezieht [Google](#) vom Partner [StopBadware.org](#)). Und zwar sei versehentlich das Zeichen '/' in die Liste aufgenommen worden.

Warning - visiting this web site may harm your computer

Plötzlich war jede Website Badware.



MD-ECZ
Magdeburger Electronic
Commerce Zentrum

Gefördert durch:



aufgrund eines Beschlusses
des Deutschen Bundestages



Netzwerk Elektronischer Geschäftsverkehr

Praxisbeispiele

COMPUTERWOCHE Newsletter | CW-TV |

Whitepaper | Executive Briefings | Stellenmarkt

Sie sind hier: > [Startseite](#) > [Knowledge Center](#) > [Security](#)

- Knowledge Center**
- BI & ECM
- Compliance & Recht
- CRM
- Data Center & Server
- ERP
- Green IT
- IT-Services
- IT-Strategie
- Mittelstands-IT
- Mobile & Wireless
- Netzwerke
- Notebook & PC
- Office & Tools
- Open Source
- SCM & RFID
- Security**
- SOA & BPM

Knowledge Center Security

Rachegelüste

Krise führt Ex-Mitarbeiter zu Datenklau

29.01.2009 um 17:13 Uhr
Autor(en): pte pte.

Während die Wirtschaftskrise weltweit ohnehin bereits zu Verlusten ungeahnten Ausmaßes geführt hat, besteht für die Unternehmen in Datendiebstahl eine rasant wachsende zusätzliche Gefahrenquelle.

Besonders ehemalige Mitarbeiter, die aufgrund der Krisenfolgen entlassen wurden, neigen aus Frust zur Rache an ihren Ex-Arbeitgebern, wie etwa der Unmut vieler ehemaliger Angestellter der Pleite-Bank Lehman Brothers gezeigt hat. Dabei vergreifen sie sich gerne am geistigen Eigentum der Unternehmen, was die Zahl der Datendiebstähle in den vergangenen Monaten hochschnellen ließ, berichtet die "Welt". Wie eine [Analyse](#) der Purdue University im Auftrag der IT-Sicherheitsexperten von [McAfee](#) aufzeigt, beträgt der wirtschaftliche Schaden aus Datenklau für Unternehmen weltweit bereits über eine Billion Dollar. Der Wert der



MD-ECZ
Magdeburger Electronic
Commerce Zentrum

Gefördert durch:



aufgrund eines Beschlusses
des Deutschen Bundestages



Netzwerk Elektronischer Geschäftsverkehr

Praxisbeispiele

- Juni 2007, Bundeswehr: Geheimdienstberichte aus Afghanistan auf Backup-Bändern nicht lesbar
- Juni 2008, Stanford University: 72.000 Angestellten-Profile auf Laptop gestohlen
- Mai 2008, deutsche Städte und Gemeinden: Daten von 500.000 Bürgern frei im Internet
- 2005 – 2008, Ministerium Österreich: 82 Laptops verschwunden
- Oktober 2008, Telekom: 17 Mio. Handy-Kundendaten gestohlen
- Bank of New York: auf dem Weg zum Datenentsorgungsspezialisten Sicherungsband mit 4,5 Mio. Kundendaten verloren



Gefördert durch:



aufgrund eines Beschlusses
des Deutschen Bundestages



Netzwerk Elektronischer Geschäftsverkehr

Viren, Spyware, Trojaner und Rootkits

Definitionen:

- **Virus (lat. Gift, Schleim)**
 - selbst verbreitendes Computerprogramm
 - verursacht Schaden verschiedenster Art
 - infiziert andere Software
 - reproduziert sich dadurch
- **Spyware (engl. spy – Spion, ware – aus Software)**
 - ausspionieren von Daten, Nutzungsverhalten
 - werden an Hersteller gesendet
 - Absetzen gezielter Werbung



MD-ECZ
Magdeburger Electronic
Commerce Zentrum



TECHNOLOGIETRANSFER UND
INNOVATIONSFÖRDERUNG
MAGDEBURG GmbH

Gefördert durch:



aufgrund eines Beschlusses
des Deutschen Bundestages



Netzwerk Elektronischer Geschäftsverkehr

Viren, Spyware, Trojaner und Rootkits

Definitionen:

- **Trojaner**
 - als nützliche Anwendung getarnt
 - Einschleusen von Viren, Spionageprogrammen, Backdoors usw.
 - Schadfunktionen z.B. Datenklau, Fernsteuerung des PCs, Installation von Dialern, Abschalten Firewall / Antivirenprogramm
- **Rootkits (engl. etwa Administratorbausatz)**
 - Sammlung von Softwarewerkzeugen, um weitere schadhafte Aktionen zu verbergen
 - Virens Scanner meist nicht ausreichend



Gefördert durch:



aufgrund eines Beschlusses
des Deutschen Bundestages



Netzwerk Elektronischer Geschäftsverkehr

Viren, Spyware, Trojaner und Rootkits

- **Basisschutz:**
 - Antivirenprogramm (aktiv, aktuelle Updates)
 - diverse Bestenlisten im Internet
- **Links:**
 - www.computerbild.de
 - www.zdnet.de
 - www.testberichte.de
 - www.chip.de
 - www.com-magazin.de
 - www.av-test.org
 - www.viruslist.com/de



Gefördert durch:



aufgrund eines Beschlusses
des Deutschen Bundestages



Netzwerk Elektronischer Geschäftsverkehr

Viren, Spyware, Trojaner und Rootkits

Sicherheits-Check

- **Basis-Check mit Live-CD**
 - Boot-CD, Scannen bei ausgeschaltetem Betriebssystem
 - z.B. mit Insert Security-CD (www.inside-security.de)
- **Viren-Check**
 - Scannen bei "aktivem" Betriebssystem
 - z.B. mit Microworld Antivirus Toolkit Utility (Kaspersky-Technologie) (www.mwti.net/products/mwav/mwav.asp)



MD-ECZ
Magdeburger Electronic
Commerce Zentrum



Gefördert durch:



aufgrund eines Beschlusses
des Deutschen Bundestages



Netzwerk Elektronischer Geschäftsverkehr

Viren, Spyware, Trojaner und Rootkits

Sicherheits-Check

- **Spyware-Check z.B. mit**
 - Spybot Search & Destroy (www.safer-networking.org)
 - Ad-Aware (www.lavasoft.de)
 - Xpy (www.xp-antispay.org)
- **Trojaner-Check**
 - Hinweis: "heimisch" in den Autostart-Bereichen von Windows
 - z.B. mit Hijack This (www.hijackthis.de)



Gefördert durch:



aufgrund eines Beschlusses
des Deutschen Bundestages



Netzwerk Elektronischer Geschäftsverkehr

Viren, Spyware, Trojaner und Rootkits

Sicherheits-Check

- **Rootkit-Check**

- mit normalen Virensclannern nicht aufzufinden
- verwenden eigene Systemtreiber, um sich vor dem Betriebssystem zu verstecken
- Suche z.B. mit Rootkit Revealer (www.sysinternals.com)



Gefördert durch:



aufgrund eines Beschlusses
des Deutschen Bundestages



Netzwerk Elektronischer Geschäftsverkehr

Viren, Spyware, Trojaner und Rootkits

Weitere Hinweise:

- Online-Prüfung von Dateien
 - www.virustotal.com
 - <http://virusscan.jotti.org/de>
- HOAX-Meldungen checken
(www2.tu-berlin.de/www/software/hoax.shtml)
- Beschreibung von Viren auf Websites der Hersteller von Antiviren-Programmen, auch Angebot von Tools zum Entfernen



MD-ECZ
Magdeburger Electronic
Commerce Zentrum



TECHNOLOGIETRANSFER UND
INNOVATIONSFÖRDERUNG
MAGDEBURG GmbH

Gefördert durch:



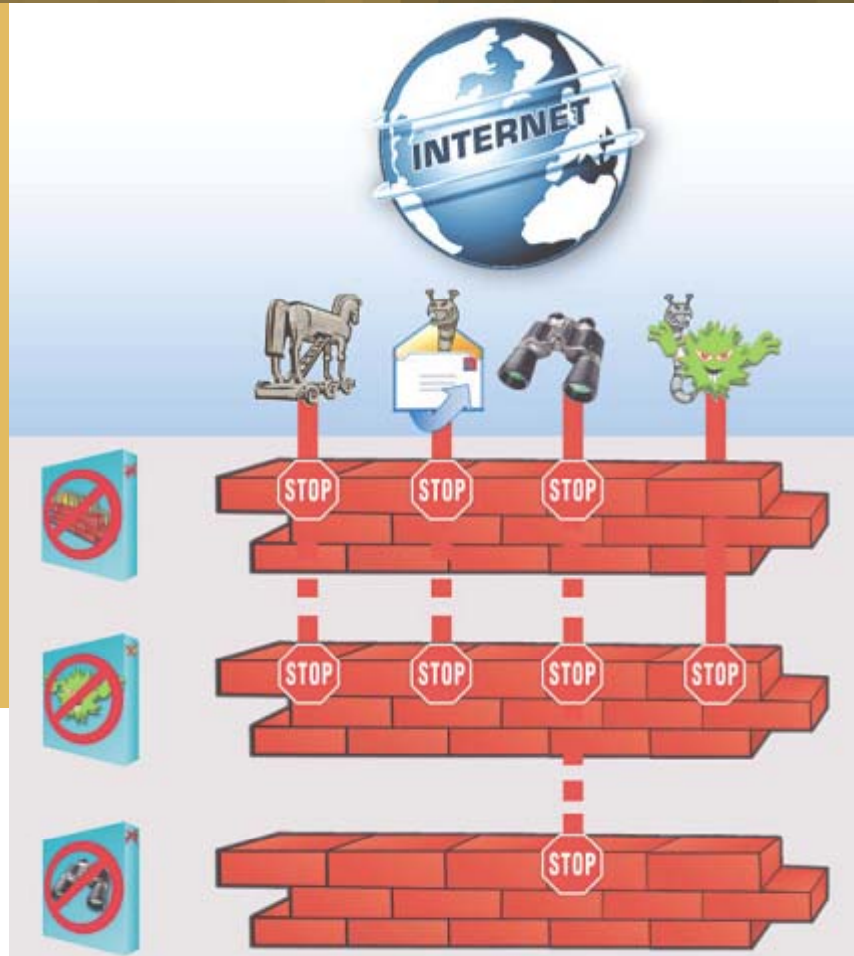
aufgrund eines Beschlusses
des Deutschen Bundestages



Netzwerk Elektronischer Geschäftsverkehr

Firewall

- regelt Zugriff zwischen Rechnernetzen
- optimal ist Kombination aus aus Internetschutz-Software („Firewall“), Virenschutz-Programm und Anti-Spionage-Software („Anti-Spyware“)



MD-ECZ
Magdeburger Electronic
Commerce Zentrum

Quelle: www.computerbild.de

Gefördert durch:



aufgrund eines Beschlusses
des Deutschen Bundestages



Netzwerk Elektronischer Geschäftsverkehr

Firewalls

- **Personal-Firewall**
 - Software lokal auf dem PC
 - Verbindungskontrolle zwischen PC und Netzwerk
- **Netzwerk-/Hardware-Firewall**
 - separate Hardware, die mindestens 2 Netzwerke voneinander trennt
z.B. Router



MD-ECZ
Magdeburger Electronic
Commerce Zentrum



TECHNOLOGIETRANSFER UND
INNOVATIONSFÖRDERUNG
MAGDEBURG GmbH

Gefördert durch:



aufgrund eines Beschlusses
des Deutschen Bundestages



Netzwerk Elektronischer Geschäftsverkehr

Firewalls

- **Softwarebasierend oft in Security-Suiten eingebettet**
- **Bestenlisten im Internet, z.B. aktueller Test im PC-Magazin 1/2009**
 1. Gdata Internet Security 2009 – www.gdata.de
 2. BitDefender – www.bitdefender.de
 3. Kaspersky – www.kaspersky.de
 4. Norton Internet Security 2009 – www.symantec.de
 5. Avira Premium Security Suite – www.avira.de



MD-ECZ
Magdeburger Electronic
Commerce Zentrum



TECHNOLOGIETRANSFER UND
INNOVATIONSFÖRDERUNG
MAGDEBURG GmbH

Gefördert durch:



aufgrund eines Beschlusses
des Deutschen Bundestages



Netzwerk Elektronischer Geschäftsverkehr

Firewalls

Panda Antivirus + Firewall 2008 (7.00.00)

Panda Antivirus + Firewall 2008

Start

Scan

Update

Konfiguration

Services

Statistiken

Anzeigen: Von: Bis:

Blockierte Bedrohungen

Viren	(0)
Spyware	(2972)
Unbekannte Bedrohungen	(1)
Phishing	(38)
Jokes	(0)
Hoaxe	(0)
Dialer	(0)
Andere	(1)

Blockierte Bedrohungen insgesamt: 3012

Firewall-Aktivität

Blockierte Netzwerkangriffe: 944
Abgelehnte Verbindungen: 259

Schwachstellen

Entdeckte Schwachstellen: 0

Zurück

With TRUPREVENT TECHNOLOGIES



MD-ECZ
Magdeburger Elektronischer
Commerce Zentrum

Gefördert durch:



aufgrund eines Beschlusses
des Deutschen Bundestages



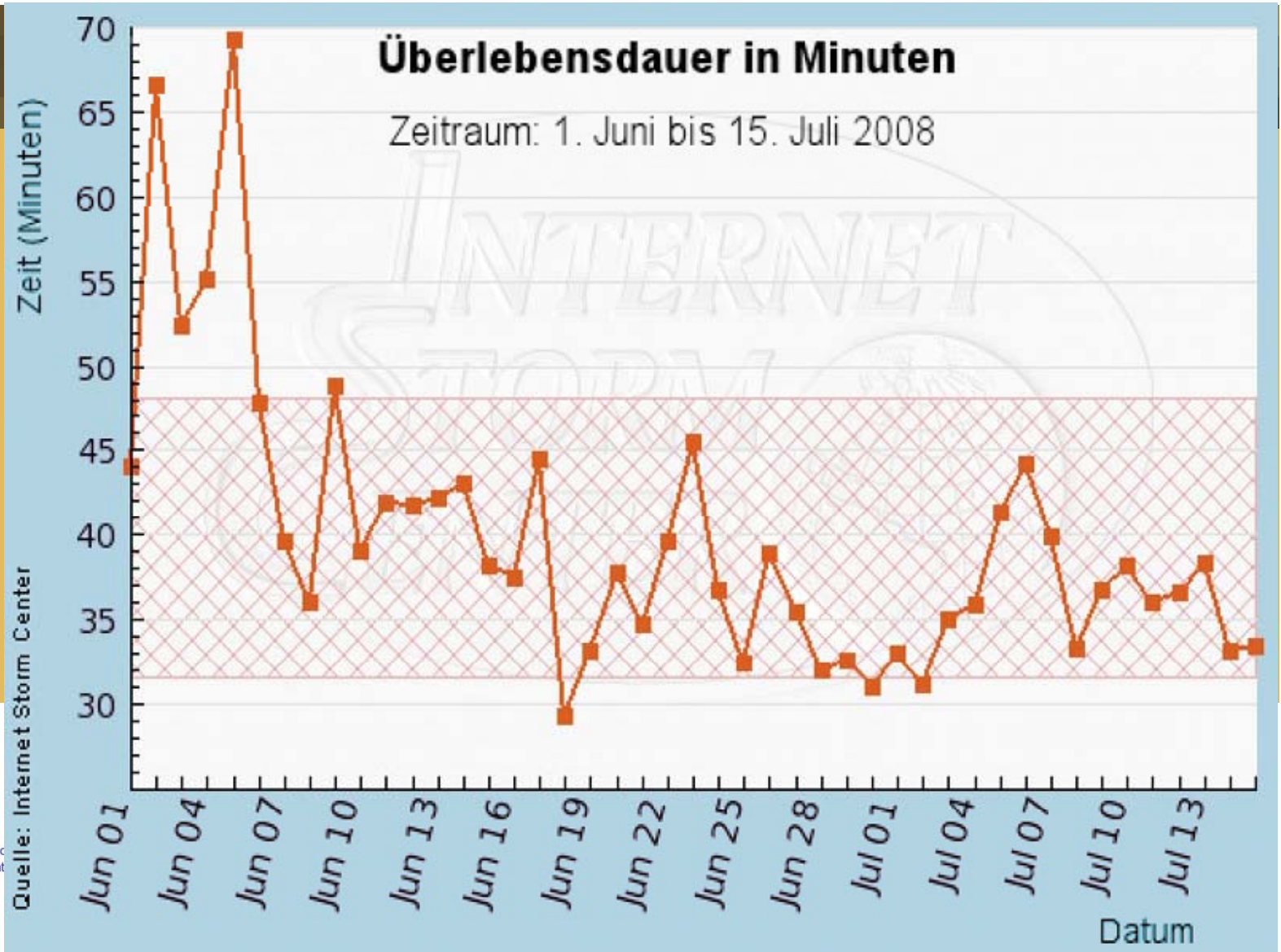
Netzwerk Elektronischer Geschäftsverkehr

Firewalls

fehlende Up-
dates beim BS
Windows



MD-ECZ
Magdeburger Elec
Commerce Zent



Gefördert durch:



aufgrund eines Beschlusses
des Deutschen Bundestages



Netzwerk Elektronischer Geschäftsverkehr

Datensicherung – gesetzliche Grundlagen

- **GmbH – Gesetz**
- **GDPdU**
Grundsätze zum Datenzugriff und zur Prüfbarkeit digitaler Unterlagen (<http://www.gdpdu.com>)
- **GoBS**
Grundsätze ordnungsgemäßer DV-gestützter Buchführungssysteme
- **SigG – Signaturgesetz**
- **SigV – Signaturverordnung**
- **Datenschutzgesetz**



MD-ECZ
Magdeburger Electronic
Commerce Zentrum



TECHNOLOGIETRANSFER UND
INNOVATIONSFÖRDERUNG
MAGDEBURG GmbH

Gefördert durch:



aufgrund eines Beschlusses
des Deutschen Bundestages



Netzwerk Elektronischer Geschäftsverkehr

Datensicherung – Gesetzliche Anforderungen

- Lesbarmachung und Datenzugriff
- Unterlagen jederzeit verfügbar, unverzüglich lesbar und maschinell auswertbar
- Einsicht in gespeicherte Daten und Nutzung des DV-Systems
- unmittelbarer, mittelbarer Datenzugriff, Datenträgerüberlassung
 - unmittelbar: Vorort, Nur-Lesezugriff
 - mittelbar: Unternehmen wertet Daten nach Vorgaben aus
 - Datenträgerüberlassung: Übergabe an Finanzbehörde
- Gewährleistung der Unveränderbarkeit der Daten
- 10 Jahre gesetzliche Aufbewahrungspflicht
→ gilt für alle geschäftsrelevanten Daten

Hinweis: Gilt nur bei steuerlichen Außenprüfungen!



MD-ECZ
Magdeburger Electronic
Commerce Zentrum



TECHNOLOGIETRANSFER UND
INNOVATIONSFÖRDERUNG
MAGDEBURG GmbH

Gefördert durch:

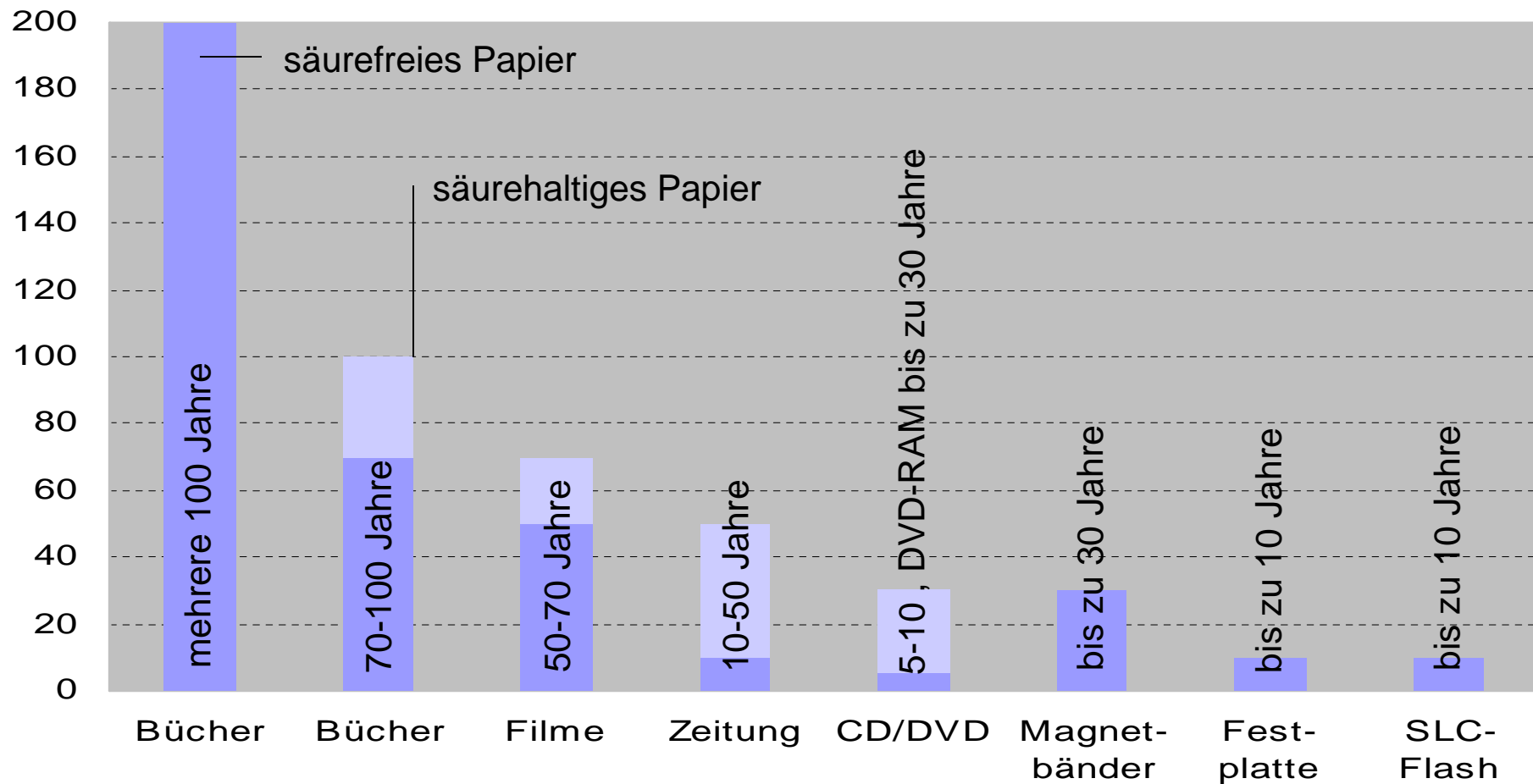


aufgrund eines Beschlusses
des Deutschen Bundestages



Netzwerk Elektronischer Geschäftsverkehr

Datensicherung - Datenträger



Gefördert durch:



aufgrund eines Beschlusses
des Deutschen Bundestages



Netzwerk Elektronischer Geschäftsverkehr

Datensicherung in der Praxis

- Trennung von Betriebssystem, installierter Software und Daten
- Partitionierung der Festplatte in entsprechende Bereiche
- Sicherung BS und Software nach Einrichtung eines PCs (z.B. mit Acronis True Image)
- Ordner bzw. ganze Laufwerke verschlüsseln (z.B. BS, Truecrypt, ...)
- Systemwiederherstellungsfunktion bei BS Windows einstellen



MD-ECZ
Magdeburger Electronic
Commerce Zentrum



TECHNOLOGIETRANSFER UND
INNOVATIONSFÖRDERUNG
MAGDEBURG GmbH

Gefördert durch:



aufgrund eines Beschlusses
des Deutschen Bundestages



Netzwerk Elektronischer Geschäftsverkehr

Datensicherung in der Praxis

- Zugriffsschutz aktivieren – Passwortschutz beim Bildschirmschoner
- tägliche Sicherung des Datenbestandes
(Sicherungsfunktion des BS oder z.B. Synchredible von ASCOMP)
- periodische Prüfung der Festplatten auf Fehler (z.B. HD Tune)
- Sicherung zentraler Datenbestände auf Bänder, Festplatten, ...



MD-ECZ
Magdeburger Electronic
Commerce Zentrum



TECHNOLOGIETRANSFER UND
INNOVATIONSFÖRDERUNG
MAGDEBURG GmbH

Gefördert durch:



aufgrund eines Beschlusses
des Deutschen Bundestages



Netzwerk Elektronischer Geschäftsverkehr

Konfiguration von Software

- Einstellung der automatischen Updates beim Betriebssystem
- Windows-Tools zum Entfernen bössartiger Software
- Updates für MS Office, Antivirensoftware, Firewall u.a. Software
- Sicherheitseinstellungen bei MS Office
- Dateiendungen einblenden
- Prüfen der Autostart-Einträge
- Prüfen aktueller Prozesse



MD-ECZ
Magdeburger Electronic
Commerce Zentrum



TECHNOLOGIETRANSFER UND
INNOVATIONSFÖRDERUNG
MAGDEBURG GmbH

Gefördert durch:



aufgrund eines Beschlusses
des Deutschen Bundestages



Netzwerk Elektronischer Geschäftsverkehr

Einstellungen [X]

Allgemein Tabs Inhalt Anwendungen **Datenschutz** Sicherheit Erweitert

Chronik

- Chronik mindestens Tage speichern
- Daten speichern, die in Formulare und die Suchleiste eingegeben werden
- Heruntergeladene Dateien merken

Cookies

- Cookies akzeptieren Ausnahmen...
- Cookies von Drittanbietern akzeptieren
- Behalten, bis: Cookies anzeigen...

Private Daten

- Pprivate Daten löschen, wenn Firefox beendet wird Einstellungen...
- Vor dem Löschen von privaten Daten fragen Jetzt löschen...

OK Abbrechen Hilfe

Firefox

Internetoptionen

Verbindungen Programme Erweitert

Allgemein **Sicherheit** Datenschutz Inhalte

Wählen Sie eine Zone aus, um deren Sicherheitseinstellungen festzulegen.

 **Internet**  Lokales Intranet  Vertrauenswürdige Sites

Internet
Diese Zone ist für Internetwebsites, die nicht in den Zonen vertrauenswürdiger bzw. eingeschränkter Sites aufgelistet sind.

Sicherheitsstufe dieser Zone
Für diese Zone zugelassene Stufen: Mittel oder Hoch

Mittelhoch

- Angemessen für die meisten Websites
- Eingabeaufforderung vor dem Herunterladen eventuell unsicherer Inhalte
- Unsignierte ActiveX-Steuerelemente werden nicht heruntergeladen

Stufe anpassen... Standardstufe

Alle Zonen auf Standardstufe zurücksetzen

OK Abbrechen Übernehmen

Netzwerk Elektronischer Geschäftsverkehr

Internet Explorer

Gefördert durch:



aufgrund eines Beschlusses
des Deutschen Bundestages



Netzwerk Elektronischer Geschäftsverkehr

Browser-Check

Online Sicherheits-Check (com-magazin)

- 25 Einzeltests in 4 Bereichen
 - <http://www.com-magazin.de/sicherheit/sicherheits-check.html>
 - **Basis-Check**
 - **Browser-Check**
 - **Plug-in-Check**
 - **Firewall-Check**
- Port-Nummern unter <http://meineipadresse.de/html/ip-ports.php>



Gefördert durch:



aufgrund eines Beschlusses
des Deutschen Bundestages



Netzwerk Elektronischer Geschäftsverkehr

Sicheres Surfen

Surfen

- über Web-Proxys (www.proxify.org)
- mit TOR (www.torprojekt.org)
- in einer virtuellen Umgebung (z.B. www.mokafive.com)



MD-ECZ
Magdeburger Electronic
Commerce Zentrum



TECHNOLOGIETRANSFER UND
INNOVATIONSFÖRDERUNG
MAGDEBURG GmbH

Gefördert durch:



aufgrund eines Beschlusses
des Deutschen Bundestages



Netzwerk Elektronischer Geschäftsverkehr

"Lokales Netzwerk"

- Analyse der Netzwerkeinstellungen (z.B. mit TCPView, Softperfect Network Scanner, SuperScan, ...)
- Prüfen Datei- und Ordnerfreigaben
- Verwendung sicherer Passwörter
- evtl. andere IP-Adressbereiche verwenden (nicht 192.168.0.0 ...)
- Abschalten unnötiger Netzwerkdienste
- Benutzerkonten ehemaliger Mitarbeiter löschen
- aktuelle Updates bei allen Netzwerkelementen
- Zugang zu Netzwerkanschlüssen, Druckserver, PCs, Laptops, ...



Gefördert durch:



aufgrund eines Beschlusses
des Deutschen Bundestages



Netzwerk Elektronischer Geschäftsverkehr

Sicheres Funknetz / WLAN

Einstellungen

- Ändern Admin-Passwort

Kennwortschutz für die FRITZ!Box

Hier können Sie den Zugriff auf die Benutzeroberfläche der FRITZ!Box mit einem Kennwort schützen.

Kennwortschutz für diese FRITZ!Box aktivieren

FRITZ!Box-Kennwort

Kennwortbestätigung

Bei aktiviertem Kennwortschutz ist der Zugriff auf die Einstellungen und Informationen der FRITZ!Box nur mit dem hier eingegebenen Kennwort möglich. Bewahren Sie es daher gut auf.

Bei vergessenem Kennwort ist die Benutzeroberfläche erst nach dem Rücksetzen auf Werkseinstellungen wieder erreichbar. Dabei gehen alle Einstellungen verloren.

Übernehmen

Abbrechen

Hilfe



MD-ECZ
Magdeburger Electronic
Commerce Zentrum



Gefördert durch:



aufgrund eines Beschlusses
des Deutschen Bundestages



Netzwerk Elektronischer Geschäftsverkehr

Sicheres Funknetz / WLAN

Einstellungen

- Verschlüsseln mit WPA (Wi-Fi Protected Access)

WLAN Sicherheit

Geben Sie an, wie das Funknetzwerk gegen unberechtigte Nutzung und Abhören gesichert wird.

- unverschlüsselten Zugang aktivieren
- WEP-Verschlüsselung aktivieren
- WPA-Verschlüsselung aktivieren

WPA-Verschlüsselung

Legen Sie fest, mit welchem Kennwort WLAN-Verbindungen gesichert werden. Das Kennwort muss zwischen 8 und 63 Zeichen lang sein und darf Buchstaben und Ziffern enthalten. Die Groß-/Klein-Schreibung wird berücksichtigt.

WPA Modus

WPA-Netzwerkschlüssel

Übernehmen

Abbrechen

Hilfe



MD-ECZ
Magdeburger Electronic
Commerce Zentrum



Gefördert durch:



aufgrund eines Beschlusses
des Deutschen Bundestages



Netzwerk Elektronischer Geschäftsverkehr

Sicheres Funknetz / WLAN

Einstellungen

- Ändern Netzwerknamen bzw. SSID-Kürzel (Service Set Identifier)

Funkeinstellungen

Hier können Sie die Einstellungen für das kabellose Funknetz (WLAN) vornehmen.

WLAN aktivieren

Funkkanal auswählen

Name des Funknetzes (SSID)

Name des Funknetzes (SSID) bekannt geben

Gefördert durch:



aufgrund eines Beschlusses
des Deutschen Bundestages



Netzwerk Elektronischer Geschäftsverkehr

Sicheres Funknetz / WLAN

Einstellungen

- Nachtabschaltung

FRITZ!Box Nachtschaltung

Mit der Nachtschaltung nimmt FRITZ!Box einen Ruhezustand ein.

Nachtschaltung aktivieren

von : bis :

Funknetz (WLAN) abschalten

Das Abschalten des Funknetzes spart Strom. Das Funknetz wird erst abgeschaltet, wenn keine WLAN-Netzwerkgeräte mehr aktiv sind.



MD-ECZ
Magdeburger Electronic
Commerce Zentrum



Gefördert durch:



aufgrund eines Beschlusses
des Deutschen Bundestages



Netzwerk Elektronischer Geschäftsverkehr

Sicheres Funknetz / WLAN

Weitere Einstellungen

- Zugriff durch Angabe der MAC-Adressen
- Ausschalten der Fernkonfiguration
- Broadcast-Modus deaktivieren
- feste IP-Adressen statt Vergabe durch DHCP
- Firmware aktualisieren



Gefördert durch:

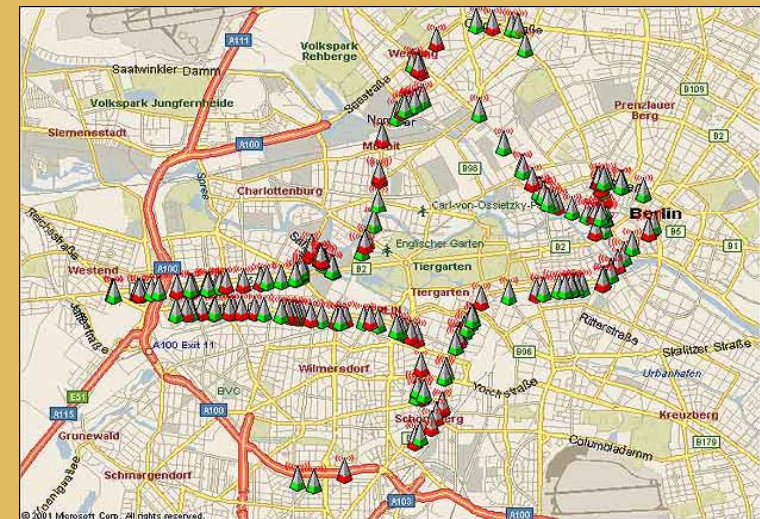
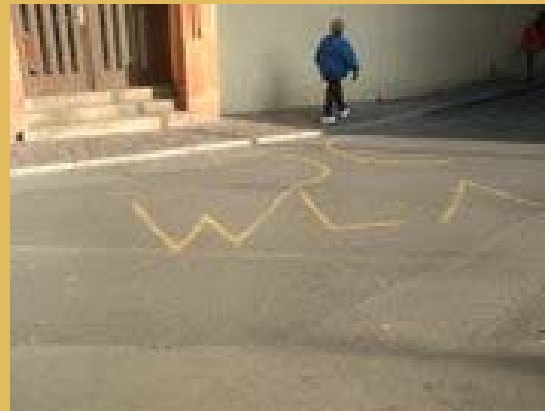


aufgrund eines Beschlusses
des Deutschen Bundestages



Netzwerk Elektronischer Geschäftsverkehr

Sicheres Funknetz / WLAN



MD-ECZ
Magdeburger Electronic
Commerce Zentrum



TECHNOLOGIETRANSFER UND
INNOVATIONSFÖRDERUNG
MAGDEBURG GmbH

Gefördert durch:



aufgrund eines Beschlusses
des Deutschen Bundestages



Netzwerk Elektronischer Geschäftsverkehr

**Vielen Dank!
Fragen?**

Dr. Jörg Bode

**03941 567007
jbode@tti-md.de**

Roland Hallau

**0391 7443524
rhallau@tti-md.de**

Wilfried Müller

**0391 7443537
wmueller@tti-md.de**

www.md-ecz.de



MD-ECZ
Magdeburger Electronic
Commerce Zentrum



TECHNOLOGIETRANSFER UND
INNOVATIONSFÖRDERUNG
MAGDEBURG GmbH